



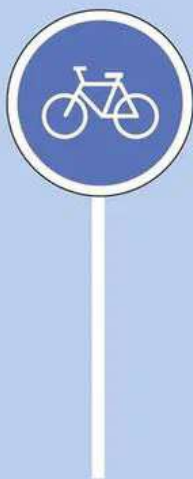
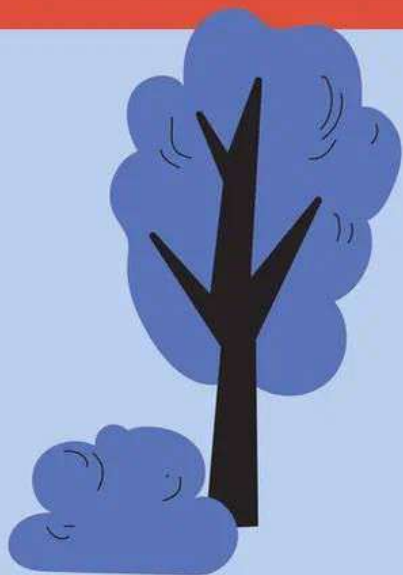
Управление
Госавтоинспекции ГУ МВД
России по Московской области



ПРАВИТЕЛЬСТВО
МОСКОВСКОЙ
ОБЛАСТИ

КАК ЕЗДИТЬ НА ВЕЛОСИПЕДЕ БЕЗ ШТРАФОВ

ОБЪЯСНЯЕМ ПРАВИЛА
ДОРОЖНОГО ДВИЖЕНИЯ





Управление
Госавтоинспекции ГУ МВД
России по Московской области



ПРАВИТЕЛЬСТВО
МОСКОВСКОЙ
ОБЛАСТИ

ГДЕ МОЖНО ЕЗДИТЬ НА ВЕЛОСИПЕДАХ

ДЕТЯМ ДО 14 ЛЕТ



по тротуарам



по пешеходным, велосипедным (с 7 лет)
и велопешеходным дорожкам (до 7 лет –
на стороне для движения пешеходов)



по пешеходным зонам

ВЗРОСЛЫМ (14 ЛЕТ И СТАРШЕ):

В первую очередь:



по велосипедной, велопешеходной дорожкам



по полосе для велосипедистов



по проезжей части велосипедной зоны



Управление
Госавтоинспекции ГУ МВД
России по Московской области



ПРАВИТЕЛЬСТВО
МОСКОВСКОЙ
ОБЛАСТИ

ГДЕ МОЖНО ЕЗДИТЬ НА ВЕЛОСИПЕДАХ

ВЗРОСЛЫМ (14 ЛЕТ И СТАРШЕ):

Если специальных дорожек и зон нет, двигайтесь:



по правому краю автодороги



по обочине



по тротуару, пешеходной дорожке – в том числе, если:

- сопровождаете велосипедиста или водителя СИМ до 14 лет
- везете в специальном сиденье, коляске или прицепе ребенка младше 7 лет





Управление
Госавтоинспекции ГУ МВД
России по Московской области



ПРАВИТЕЛЬСТВО
МОСКОВСКОЙ
ОБЛАСТИ

ВЕЛОСИПЕДИСТЫ, ПОМНИТЕ:

- у пешеходов приоритет
- если велосипед мешает людям, нужно спешиться и двигаться по правилам для пешеходов
- если везете груз или прицеп по правому краю дороги, их габаритная ширина должна быть **< 1 м**
- компания велосипедистов может ехать по краю дороги только колонной (друг за другом)





Управление
Госавтоинспекции ГУ МВД
России по Московской области



ПРАВИТЕЛЬСТВО
МОСКОВСКОЙ
ОБЛАСТИ

ЧТОБЫ ПОЕЗДКА БЫЛА БЕЗОПАСНОЙ:

- не перегружайте велосипед объемными и габаритными вещами
- не перевозите пассажиров, если на велосипеде нет сиденья или прицепа
- поворачивайте налево и разворачивайтесь только на дороге с одной полосой в вашем направлении* без трамвайных путей
- не пересекайте дорогу по пешеходным переходам
- держитесь за руль хотя бы одной рукой



* Кроме случаев, когда из правой полосы разрешен поворот налево, и за исключением дорог, находящихся в велосипедных зонах.